

بسمه تعالی وزارت آموزش و پرورش اداره کل آموزش و پرورش استان آذربایجان غربی مدیریت آموزش و پرورش شهرستان خوی	نام خانوادگی:..... نام:..... کلاس:..... نام آموزگاران:صمصامی-سلیمانی	آموزشگاه:..... موضوع آزمون:ریاضی مدت آزمون:۵۰ دقیقه تاریخ آزمون:دی ماه ۹۸
--	---	--

۱-درستی یا نادرستی عبارات زیر را مشخص کن.

- (الف)-اعداد طبیعی اعدادی هستند که از صفر شروع می‌شوند و تا آخر ادامه دارند ص غ
- (ب)-بر روی محور اعداد هر چه به سمت راست برویم عدد کوچکتر می‌شود. ص غ
- (ج)-هرگاه حاصل ضرب دو عدد ۱ باشد، آن دو عدد معکوس همدیگرنند. ص غ
- (د)-عدد (۲۰۰۴) عددی زوج است و بر ۳ بخش پذیر است. ص غ

۲-کدام گزینه عدد اعشاری(سی و شش ممیز دوازده صدم)را نشان می‌دهد؟

- (الف)- $۱۲/۶۳$ (ب)- $۳۶/۱۲$ (ج)- $۳/۶۱۲$ (د)- $۳۶۱/۲$

۳-کدام عدد با بقیه برابر نیست؟

- (الف)- $۲۰/۹$ (ب)- $۲۰/۰۹$ (ج)- $۲۰/۰۹۰۰$ (د)- $۲۰/۰۹۰۰۰$

۴-عددی بعدی این این الگو، کدام گزینه است؟ ۱،۴،۹،۱۶،۲۵

- (الف)- ۳۵ (ب)- ۵۰ (ج)- ۳۶ (د)- ۹۵

۵-کدام یک از گزینه های زیر بر ۳ بخش پذیر است؟

- (الف)-تعداد روز های هفته (ب)-تعداد ماه های سال (ج)-تعداد روز های سال (د)-تعداد روز های فروردین

۵۷۲۴۰۱۰۰۸۹

۶-با توجه به عدد مقابل به سوال های خواسته شده پاسخ دهید.

(الف)-این عدد را به حروف بنویس.....

(ج)-بزرگترین رقم در چه مرتبه ای است؟.....

(ب)-کدام رقم بالاترین ارزش مکانی را دارد؟.....

(د)-مرتبه ی دهگان میلیون چه رقمی است؟.....

۷-اعداد زیر را با هم مقایسه کنید.

- $۵۶/۸۴۰۱$ $۵۶/۸۵۰۰$ $۰/۴۰۰۰/۴$ $۰/۵۳$ $۰/۵۰۵+$
- $\frac{۳}{۷} > \frac{۴}{۵}$ $\frac{۲}{۵} > \frac{۴}{۱۰}$ $\frac{۱}{۸} > \frac{۱}{۹}$ $\frac{۱۴}{۵} > \frac{۱۸}{۵}$

۸-کسرهای زیر را ساده کنید.

$\frac{۱۸}{۴۲} =$ $\frac{۲۵}{۳۵} =$ $\frac{۲۴ \times ۳۲ \times ۶}{۱۴ \times ۱۲ \times ۱۶} =$

۹-حاصل عبارت های زیر را بدست آورید.

$\frac{۵}{۶} \div \frac{۱}{۲} =$ $\frac{۳}{۱۴} \times ۲۸ =$ $۲\frac{۴}{۷} + ۱\frac{۶}{۱۴} =$

$./۸۵ \times ./۶ =$

$(۲/۵ + ۳/۱۴) \times ۲۰ =$

$۶۷۸/۵۲ \div ۱۰۰ =$

۱۰- اعداد اعشاری را به کسر و کسرها را به اعشار تبدیل کنید.

$$\frac{4}{10} =$$

$$3/12 =$$

$$. / 0.5 =$$

$$\frac{7}{8} =$$

۱۱- معکوس کسر های زیر را بنویس.

$$9 =$$

$$5 \frac{1}{2} =$$

$$\frac{10}{8} =$$

$$1 =$$

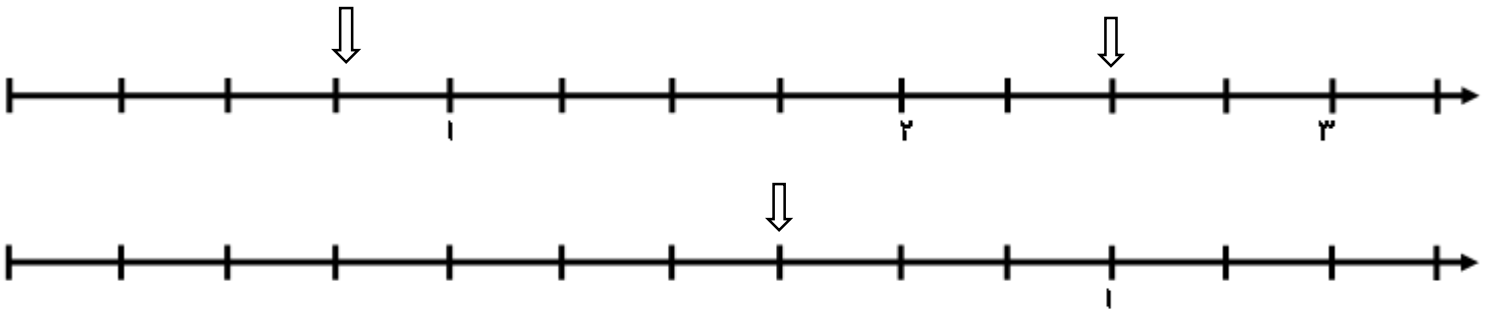
۱۲- یک بطری دوغ خانواده ۱/۵ لیتر دوغ دارد. دوغ را در ۶ لیوان به طور مساوی تقسیم کرده ایم.

(الف)- در هر لیوان چند لیتر دوغ وجود دارد؟

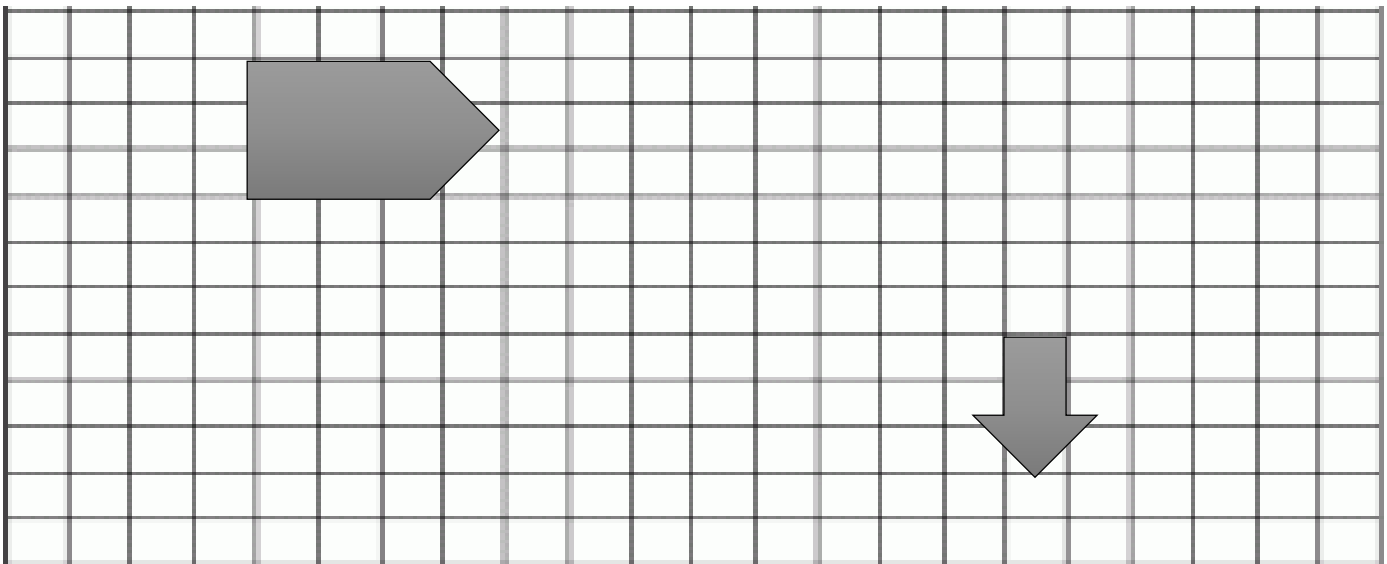
(ب)- مقدار دوغ در هر لیوان چند سانتی متر مکعب است؟

۱۳- فاصله دو تیر دروازه فوتبال ۷/۳۳ متر است. فاصله یم تیر دروازه تا نقطه‌ی وسط چقدر است؟

۱۴- نقاط مشخص شده در محور ها چه اعدادی را نشان می دهند؟



۱۵- شکل های زیر را حول نقطه داده شده (مرکز تقارن) نیم دور بچرخانید و قرینه آنها را بدست بیاورید.



موفق باشید (صمصامی-سلیمانی)

باز خورد معلم: